



SICHERE ZUTRITTSLÖSUNGEN - ZUM SCHUTZ VOR INFEKTIONEN



Kontrollierte
Personenvereinzelung

P L U S

Desinfektionsgeräte

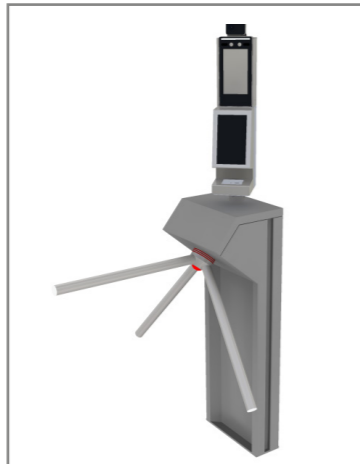
Temperaturmessung

Maskenerkennung

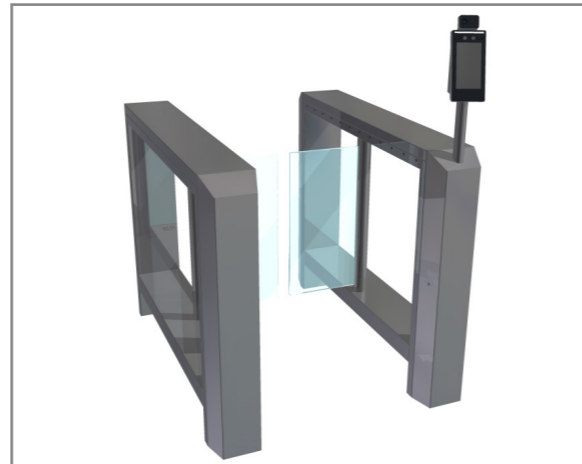


Zugangskontrolle mit Temperaturmessung

- ◆ In Verbindung mit allen Drehsperren, Drehkreuzen und Personenschleusen möglich
- ◆ Mit Halterung direkt auf dem Drehsperren-Deckel montiert oder separat in einer Lesestandsäule integriert
- ◆ Artikelnummer 2P301-COV-N



Drehsperre Compact mit Temperaturmessung



Personenschleuse Axioma mit Temperaturmessung



1
Herantreten an die geschlossene Personenschleuse

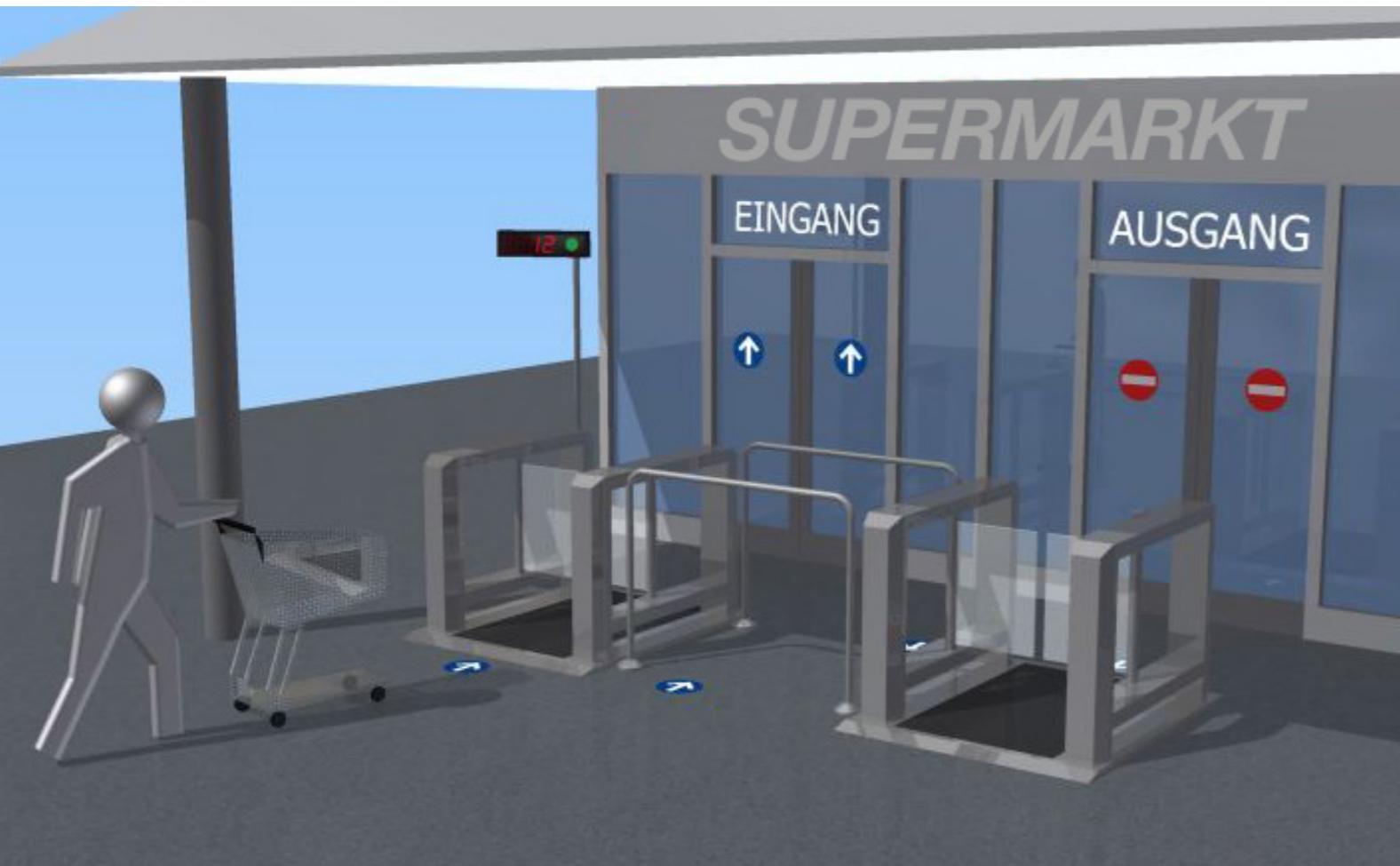


2
Blick Richtung Display mit Temperatursensor
Durchgangsfreigabe bei Körpertemperatur innerhalb des erlaubten Bereichs
Bei überhöhter Körpertemperatur bleibt die Personenschleuse geschlossen.



3
Durchschreiten der Personenschleuse
Nach dem Durchschreiten schließt die Personenschleuse automatisch.





Zutrittskontrolle mit Personenschleusen Axioma inklusive Personenstandsanzeige und Durchfahrt für Einkaufswagen

- ◆ Für einen geordneten und limitierten Personenzulauf in Geschäfte, Märkte, Freibäder, etc.
- ◆ Mobile Lösungen auf Plateaus für sämtliche Produkte erhältlich
- ◆ Mitnahme von Kinderwagen, Einkaufswagen, Fahrrädern und Durchfahrt mit Rollstühlen je nach Produktvarianten möglich



Der Gotschlich Vorwahlzähler

Sie legen je nach gesetzlicher Vorgabe die maximale Personenanzahl fest.

Ankommende Personen werden vereinzelt und beim Hinein- und Hinausgehen gezählt. Somit wird sichergestellt, dass sich immer nur eine vorgegebene Anzahl an Personen im Geschäft, Markt, Freibad, etc. befindet.



Bedientableau mit Vorwahlzähler (Art. Nr. 8P408-N)

Die Gotschlich Großziffernanzeige

Öffentliche Live-Anzeige der Besucheranzahl

Zwei unterschiedliche Größen:

- ◆ 60 mm hohe Ziffern (Art.nr. 2P742-N)
- ◆ 100 mm hohe Ziffern (Art.nr. 2P740-N)





Zugangskontrolle durch Maskenerkennung

- ◆ Bei Bedarf kann das Temperaturmessgerät zusätzlich die Funktion „Maskenerkennung“ erfüllen.
- ◆ Die Freigabe an das Drehkreuz oder an die Personenschleuse erfolgt erst ab Feststellung der Körpertemperatur und erfolgter Maskendetektion.
- ◆ Artikelnummer 2P301-COV-N



Zutritt über Eintrittsticket

Für Veranstaltungen und Freizeitbetriebe

Erst nach Einscannen eines gültigen Barcodes UND Temperaturmessung (optional auch mit Maskenerkennung) schaltet das Drehkreuz frei.

Handhygiene kombiniert mit Zutrittsanlagen - Desinfektionsmittelspender.

Der Manotizer 23704 von Frontmatec ist ein automatischer Desinfektionsmittelspender, welcher Türen, Drehkreuze, Personenschleusen und andere Vereinzelungsanlagen nach erfolgreicher Handdesinfektion freigibt. Über Sensoren wird die Anwesenheit von Händen festgestellt und das Desinfektionsmittel sofort abgegeben. Zusätzlich gewährleisten die Sensoren, dass die Handdesinfektion ordnungsgemäß durchgeführt wurde.

Ein hohes Füllvolumen (5L) und die einstellbare Dosiermenge machen den Manotizer 23704 universell einsetzbar.

Manotizer Artikelnummer 2P303-COV-N
+ Standsäule Artikelnummer 2P304-COV-N



Die mannshohen Gotschlich Drehkreuze (Produktfamilie „ECCO“) können mit dem Manotizer 23704 ausgerüstet werden. Der Spender wird am Personenleitelement oder an der seitlichen Box der Drehkreuze direkt befestigt und steuert den Logiturn-Antrieb des Drehkreuzes nach erfolgreicher Handdesinfektion an.



Der Spender ist für die Wandmontage vorbereitet oder kann optional mit Edelstahl-Standgestell produziert werden.



Mannshohe Absicherung von medizinischen Einrichtungen



Berührungsloser Auto-Start für Gotschlich-Produkte

- ◆ Serienmäßig eingebaut bei:
 - allen Modellen von Personenschleusen (Axioma, Selection DF, Selection LF)
 - Motorschwenktüre Ecco
- ◆ Optional ausstattbar oder nachrüstbar bei:
 - allen Drehsperrenmodellen (Compact, Modul, Dolomit, etc.) (*Auto-Start-Funktion Art.nr. 2P412-N*).
 - den mannshohen Drehkreuzen mit seitlicher Box (Ecco 120 BB, Ecco 120 HB, Ecco 120 BD, Ecco 120 HD) (*Auto-Start-Funktion Art.nr. 2PV12-N*).
 - Ecco Light (*Auto-Start-Funktion Art.nr. 2PV10-N*).
 - Vortex (*Auto-Start-Funktion Art.nr. 2PV12-N*).
 - hüfthohe Vario (*Auto-Start-Funktion Art.nr. 2PV12-N*).
- ◆ Mit Sensorbogen realisierbar bei:
 - Motorschwenktüren Ikarus Serie (*Auto-Start-Funktion Art.nr. 6IKXSB-N*)

